

# 守護臣へのライトの取付

## 1. ライトについて

守護臣へ取り付けるライトは、市販されているものからお好みでご選択いただけます。

頁2の「ライトの組み合わせ」を参照し、お好みの機種をお選びください。

※ライトの形状に応じて、別途「マウントリング」が必要です。

マウントリングを介してレールに取り付ける場合、①インチ径のものが一般で、多く流通しています。

守護臣特別セットに付属した製品の例

Olight WARRIOR 3S センサー付きタクティカルライト

<https://www.oliightstore.jp/warrior-3s-tactical-flashlight.html>



O Light 「WARRIOR 3S」



1インチ径マウントリング

## 2. レールについて

守護臣には、「ピカティニーレール」が搭載されています。このレールを使用することで様々な種類のアクセサリーを取り付けることができます。

## 3. リモートスイッチについて

ライトから離れた位置にスイッチを取り付けて操作することができます。

リモートスイッチとライトの適合は販売元の商品説明等をご確認ください。

守護臣特別セットに付属した製品の例

WARRIOR 3S 用リモートスイッチ「sROD-7」

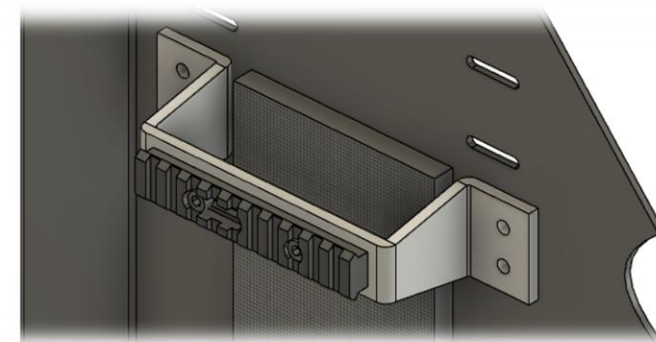
<https://www.oliightstore.jp/olight-remote-pressure-switch-option.html>

※実際にはケーブルが長い「sROD」を採用いたしましたが、レールに取り付けるための台座が付属しません。

台座が付属する「sROD-7」をお勧めいたします。



リモートスイッチ「sROD-7」



守護臣のピカティニーレール

# ライトの組み合わせ



+

レール取付部分とライト取付部分が垂直のもの



+



一般的な手持ち型ライト  
※単体では取付できません。  
※尾部にスイッチがあるものをお勧めです。

マウントリング  
※ライトの直径に合ったものをご用意ください。  
※水平型のマウントリングは上部レールへの取付ができず、グリップ部分のレールにのみ適合します。  
垂直型をお勧めいたします。

必要に応じてリモートスイッチ  
※ライトに適合するものをご用意ください。

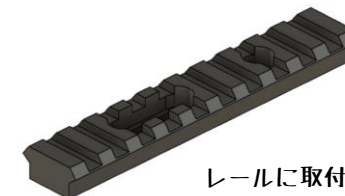


+



マウント一体型のライト  
単体でレールに取付でき、マウントリングが不要です。

必要に応じてリモートスイッチ  
※ライトに適合するものをご用意ください。

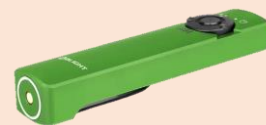


レールに取付

その他特殊な形状のライト



大型のもの



複雑な形状のもの



照射軸が本体の軸と異なるもの

※これらのライトはレールへの取付ができないため、適合しません。  
レールへの取付ができた場合でも、操作性が損なわれる場合があります。

## 守護臣にお勧めの製品

### ハンドヘルド（手持ち）型



Olight WARRIOR 3S

+



Olight リモートスイッチ sR0D-7

+



お好みのマウントリング  
※1インチ径・20mmレール対応のもの

### ウェポンライト（マウント一体）型



Olight PL-3 VALKYRIE  
※リモートスイッチには対応しません。

もしくは



Olight BALDR Pro R  
レーザー機能が余分ですが、設定でOFFにできます。  
リモートスイッチが使用できます。

[リモートスイッチはRPL-7](#)

